

SIRUBA®

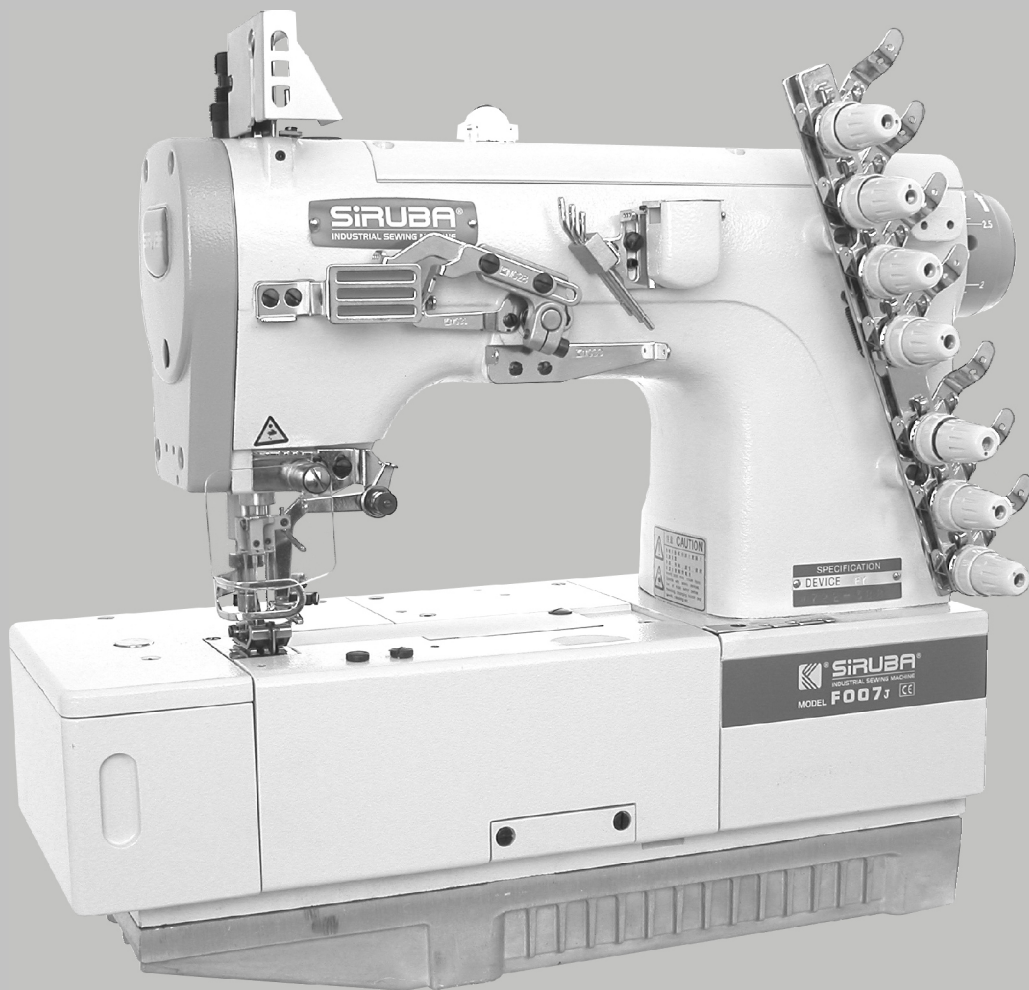
銀箭牌工業用縫紉機

INDUSTRIAL SEWING MACHINE

F007J/F007JD

F858J/F858JD

零件圖 PARTS LIST



CE

 高林股份有限公司
KAULIN MFG. CO., LTD.

平車規格件表 / CONVERSION CHART

MODEL	SUB-CLASS	NEEDLE CLAMP	NEEDLE PLATE	MAIN FEED DOG	DIFF. FEED DOG	PRESSER FOOT	LOOPER	SPREADER	NEEDLE
機型	規格	針座	針板	主送具	差送具	押具	勾針	上叉	針號
F007J-W121 F858J	240 248 356 364	M5240 M5248 M5356 M5364	E1514 E1515 E1816 E1817	D1206 D1206 D1207 D1207	H1258 H1258 H1259 H1259	P2544-A P2545-A P2446-A P2447-A	ME28	MH41	UYX128GAS #10
F007J-W121 F858J /UTG(UTJ)	240 248 356 364	M5240 M5248 M5356 M5364	E1514 E1515 E1816 E1817	D1206 D1206 D1207 D1207	H1258 H1258 H1259 H1259	P2544-A P2545-A P2446-A P2447-A	ME28	MH41	UYX128GAS #10
F007J-U121 F858J	240 248 356 364	M5240 M5248 M5356 M5364	E1514 E1515 E1816 E1817	D1206 D1206 D1207 D1207	H1258 H1258 H1259 H1259	P2544-A P2545-A P2446-A P2447-A	ME28	—	UYX128GAS #10
F007J-U121 F858J /UTH(UTK)	240 248 356 364	M5240 M5248 M5356 M5364	E1514 E1515 E1816 E1817	D1206 D1206 D1207 D1207	H1258 H1258 H1259 H1259	P2544-A P2545-A P2446-A P2447-A	ME28	—	UYX128GAS #10
F007J-W122 F858J	240 248 356 364	M5240 M5248 M5356 M5364	E1524 E1525 E1826 E1827	D1206 D1206 D1207 D1207	H1258 H1258 H1259 H1259	P2544-A P2545-A P2446-A P2447-A	ME28	MH41	UYX128GAS #10
F007J-W122 F858J /UTG(UTJ)	240 248 356 364	M5240 M5248 M5356 M5364	E1524 E1525 E1826 E1827	D1206 D1206 D1207 D1207	H1258 H1258 H1259 H1259	P2544-A P2545-A P2446-A P2447-A	ME28	MH41	UYX128GAS #10
F007J-U122 F858J	240 248 356 364	M5240 M5248 M5356 M5364	E1524 E1525 E1826 E1827	D1206 D1206 D1207 D1207	H1258 H1258 H1259 H1259	P2544-A P2545-A P2446-A P2447-A	ME28	—	UYX128GAS #10
F007J-U122 F858J /UTH(UTK)	240 248 356 364	M5240 M5248 M5356 M5364	E1524 E1525 E1826 E1827	D1206 D1206 D1207 D1207	H1258 H1258 H1259 H1259	P2544-A P2545-A P2446-A P2447-A	ME28	—	UYX128GAS #10

註：P2544-A/P2545-A 為固定式押具，亦可使用活動式押具
 P2565-A 代替 P2544-A / P2545-A
 P2446-A / P2447-A 為固定式押具，亦可使用活動式押具
 P2466-A 代替 P2446-A / P2447-A

規格件表 CONVERSION CHART

平車規格件表/CONVERSION CHART

MODEL	SUB-CLASS	NEEDLE CLAMP	NEEDLE PLATE	MAIN FEED DOG	DIFF. FEED DOG	PRESSER FOOT	LOOPER	SPREADER	NEEDLE
機型	規格	針座	針板	主送具	差送具	押具	勾針	上叉	針號
F007J-U122 F858J-FP	232	M5232	E 1623	D 1206	H1257	P 4011-A	ME28P	—	TVX5 #14
F007J-W123 F858J	240 248 356 364	M5240 M5248 M5356 M5364	E 1534 E 1535 E 1836 E 1837	D 1206 D 1206 D 1207 D 1207	H1258 H1258 H1259 H1259	P2544-A P2545-A P2446-A P2447-A	ME28	MH41	UYX128GAS #10
F007J-W123 F858J /UTG(UTJ)	240 248 356 364	M5240 M5248 M5356 M5364	E 1534 E 1535 E 1836 E 1837	D 1206 D 1206 D 1207 D 1207	H1258 H1258 H1259 H1259	P2544-A P2545-A P2446-A P2447-A	ME28	MH41	UYX128GAS #10
F007J-W162 F858J	356 364	M5356 M5364	E 1846 E 1847	D 1207 D 1207	H1259 H1259	P2446-A P2447-A	ME28A	MH41	TVX5 #14~16
F007J-U162 F858J	356 364	M5356 M5364	E 1846 E 1847	D 1207 D 1207	H1259 H1259	P2446-A P2447-A	ME28A	—	TVX5 #14~16
F007J-W162 F858J /UTH(UTK)	356 364	M5356 M5364	E 1846 E 1847	D 1207 D 1207	H1259 H1259	P2446-A P2447-A	ME28A	MH41	TVX5 #14~16
F007J-U162 F858J /UTH(UTK)	356 364	M5356 M5364	E 1846 E 1847	D 1207 D 1207	H1259 H1259	P2446-A P2447-A	ME28A	—	TVX5 #14~16
F007J-W222 F858J /FQ	232 240 248 356 364	M5232 M5240 M5248 M5356 M5364	E 3023 E 3024 E 3025 E 3326 E 3327	D 1215 D 1215 D 1215 D 1216 D 1216	H1261 H1261 H1261 H1262 H1262	P1813-A P1814-A P1815-A P2116-A P2117-A	ME28	MH41	UYX128GAS #10
F007J-W222 F858J /UTG(UTJ)/FQ	240 248 356 364	M5240 M5248 M5356 M5364	E 3024 E 3025 E 3326 E 3327	D 1215 D 1215 D 1216 D 1216	H1261 H1261 H1262 H1262	P1814-A P1815-A P2116-A P2117-A	ME28	MH41	UYX128GAS #10
F007J-U222 F858J /UTH(UTK)/FQ	240 248 356 364	M5240 M5248 M5356 M5364	E 3024 E 3025 E 3326 E 3327	D 1215 D 1215 D 1216 D 1216	H1261 H1261 H1262 H1262	P1814-A P1815-A P2116-A P2117-A	ME28	MH41	UYX128GAS #10

註：P2544-A/P2545-A為固定式押具舌，亦可使用活動式押具舌 P2585-A 代替 P2544-A/P2545-A
P2446-A/P2447-A為固定式押具舌，亦可使用活動式押具舌 P2466-A 代替 P2446-A/P2447-A

平車規格件表 / CONVERSION CHART

MODEL	SUB-CLASS	NEEDLE CLAMP	NEEDLE PLATE	MAIN FEED DOG	DIFF. FEED DOG	PRESSER FOOT	LOOPER	SPREADER	NEEDLE
機型	規格	針座	針板	主送具	差送具	押具	勾針	上叉	針號
F007J-W222 F858J /FQ/FEC(FAC)	240 248 356 364	M5240 M5248 M5356 M5364	E 3024 E 3025 E 3326 E 3327	D 1215 D 1216 D 1216	H 1261 H 1261 H 1262 H 1262	P1814-A P1815-A P2116-A P2117-A	ME28	MH41	UYX128GAS #10
F007J-U222 F858J /FQ	240 248 356 364	M5240 M5248 M5356 M5364	E 3024 E 3025 E 3326 E 3327	D 1215 D 1215 D 1216 D 1216	H 1261 H 1261 H 1262 H 1262	P2314-A P2315-A P2616-A P2617-A	ME28	—	UYX128GAS #10
F007J-W222A F858J /FQ/FEC(FAC)	240 248 356 364	M5240 M5248 M5356 M5364	E 3124 E 3125 E 3426 E 3427	D 1315 D 1315 D 1316 D 1316	H 1261 H 1261 H 1262 H 1262	P1914-A P1915-A P2216-A P2217-A	ME28	MH41	UYX128GAS #10
F007J-W222 F858J /FFD(FFP)	240 248 356 364	M5240 M5248 M5356 M5364	E 3024 E 3025 E 3326 E 3327	D 1215 D 1215 D 1216 D 1216	H 1261 H 1261 H 1262 H 1262	P1814-A P1815-A P2116-A P2117-A	ME28	MH41	UYX128GAS #10
F007J-U222 F858J /FFD(FFP)	240 248 356 364	M5240 M5248 M5356 M5364	E 3024 E 3025 E 3326 E 3327	D 1215 D 1215 D 1216 D 1216	H 1261 H 1261 H 1262 H 1262	P2314-A P2315-A P2616-A P2617-A	ME28	—	UYX128GAS #10
F007J-W222 F858J /FSM	240-4 248-4 364-4	M5240P M5248P M5364P	E 3724 E 3725 E 3727	D 1516	H 1262 H 1262 H 1262	P2714-A P2715-A P2717-A	ME28	MH41	UYX128GAS #10
F007J-W322 F858J /FDC	356 364	M5356 M5364	E 4826 E 4827	D 1207 D 1207	H 1359 H 1359	P2446-A P2447-A	ME28	MH41	UYX128GAS #10
F007J-W322 F858J /UTG(UTJ)/FDC	356 364	M5356 M5364	E 4826 E 4827	D 1207 D 1207	H 1359 H 1359	P2446-A P2447-A	ME28	MH41	UYX128GAS #10
F007J-U322 F858J /FDC	356 364	M5356 M5364	E 4826 E 4827	D 1207 D 1207	H 1359 H 1359	P2446-A P2447-A	ME28	—	UYX128GAS #10

W222A-FAC(FEC) 短切刀
W222-FAC(FEC) 厚切刀

註：P2544-A/P2545-A 為固定式押具舌，亦可使用活動式押具舌 P2565-A 代替 P2544-A/P2545-A
P2446-A/P2447-A 為固定式押具舌，亦可使用活動式押具舌 P2466-A 代替 P2446-A/P2447-A

規格件表 CONVERSION CHART

平車規格件表/CONVERSION CHART

MODEL	SUB-CLASS	NEEDLE CLAMP	NEEDLE PLATE	MAIN FEED DOG	DIFF. FEED DOG	PRESSER FOOT	LOOPER	SPREADER	NEEDLE
機型	規格	針座	針板	主送具	差送具	押具	勾針	上叉	針號
F007J-U322 F858J- /UTH(UTK)/FDC	356 364	M5356 M5364	E 4826 E 4827	D1207 D1207	H1359 H1359	P2446-A P2447-A	ME28	—	UYX128GAS #10
F007J-W322 F858J- /FDE	356 364	M5356 M5364	E 4836M E 4837M	D1207 D1207	H1459 H1459	P2446Q-A P2447Q-A	ME28	MH41	UYX128GAS #10
F007J-W322 F858J- /UTG(UTJ)/FDE	356 364	M5356 M5364	E 4836M E 4837M	D1207 D1207	H1459 H1459	P2446Q-A P2447Q-A	ME28	MH41	UYX128GAS #10
F007J-U322 F858J- /FDE	356 364	M5356 M5364	E 4836M E 4837M	D1207 D1207	H1459 H1459	P2446Q-A P2447Q-A	ME28	—	UYX128GAS #10
F007J-U322 F858J- /UTH(UTK)/FDE	356 364	M5356 M5364	E 4836M E 4837M	D1207 D1207	H1459 H1459	P2446Q-A P2447Q-A	ME28	—	UYX128GAS #10
F007J-W522 F858J- /FE(FFC)/FR	232 240 248 356 364	M5232 M5240 M5248 M5356 M5364	E 6023 E 6024 E 6025 E 6326 E 6327	D 2221 D 2221 D 2221 D 2222 D 2222	H 2267 H 2267 H 2267 H 2268 H 2268	P 2813-A P 2814-A P 2815-A P 3116-A P 3117-A	ME28	MH41	UYX128GAS #10
F007J-U522 F858J- /FE(FFC)/FR	240 248 356 364	M5240 M5248 M5356 M5364	E 6024 E 6025 E 6326 E 6327	D 2221 D 2221 D 2222 D 2222	H 2267 H 2267 H 2268 H 2268	P 2814-A P 2815-A P 3116-A P 3117-A	ME28	—	UYX128GAS #10

註： F007J-W/U322A-356 /FDC 時，該針板與送具改用 F007H-W/U122-364 之針板與送具
 註： F858J
 註： P2544-A/P2545-A 為固定式押具舌，亦可使用活動式押具舌 P2565-A 代替 P2544-A/P2545-A
 P2446-A/P2447-A 為固定式押具舌，亦可使用活動式押具舌 P2466-A 代替 P2446-A/P2447-A

平車規格件表/CONVERSION CHART

MODEL	SUB-CLASS	NEEDLE CLAMP	NEEDLE PLATE	MAIN FEED DOG	DIFF. FEED DOG	PRESSER FOOT	LOOPER	SPREADER	NEEDLE
機型	規格	針座	針板	主送具	差送具	押具	勾針	上叉	針號
F007J-W512 F858J /FE(FFC)	240 248 356 364	M5240 M5248 M5356 M5364	E 1524 E 1525 E 1826 E 1827	D 1206 D 1206 D 1207 D 1207	H 1258 H 1258 H 1259 H 1259	P 2914-A P 2915-A P 3216-A P 3217-A	ME28	MH41	UYX128GAS #10
F007J-U512 F858J /FE(FFC)	240 248 356 364	M5240 M5248 M5356 M5364	E 1524 E 1525 E 1826 E 1827	D 1206 D 1206 D 1207 D 1207	H 1258 H 1258 H 1259 H 1259	P 3414-A P 3415-A P 3716-A P 3717-A	ME28	—	UYX128GAS #10

註：F007J-W/U322A-356 /FDC 時，該針板與送具改用 F007H-W/U122-356 之針板與送具
 註：F858J
 註：P2544-A/P2545-A 為固定式押具舌，亦可使用活動式押具舌 P2565-A 代替 P2544-A/P2545-A
 P2446-A/P2447-A 為固定式押具舌，亦可使用活動式押具舌 P2466-A 代替 P2446-A/P2447-A

規格件表 CONVERSION CHART

平車規格件表 / CONVERSION CHART

MODEL	SUB-CLASS	NEEDLE CLAMP	NEEDLE PLATE	MAIN FEED DOG	DIFF. FEED DOG	PRESSER FOOT	LOOPER	SPREADER	NEEDLE
機型	規格	針座	針板	主送具	差送具	押具	勾針	上叉	針號
F007J-U613 F858J /FBP	256 264	M5356 M5364	E 1836L E 1837L	D 1207 D 1207	H 1259 H 1259	P 4000-A P 4001-A	ME28 ME28	— —	TVX5 #14~18
F007J-U712 F858J	264	M5264	E 5827	D 5207	H 5259	P 4117-A	ME28	—	DXV43#11~16
F007J-U712 F858J /FSP	264	M5264	E 5827	D 5207	H 5259	P5117-A (麻品寬1.0mm用)	FS03/04	—	DXV43#11~16
F007J-U712A F858J /FSP	264	M5264	E 5827	D 5207	H 5259	P5118-A (麻品寬1.2mm用)	FS03/04	—	DXV43#11~16
F007J-U712 F858J /FSR	264	M5264	E 5927	D 5307	H 5359	P 4217-A	FS03/04	—	TVX7 #12~14
F007J-W722 F858J /FY	388	M4388	E 6828	D 6207	H 6259	P 6117-A	FS03/04 /FY02	FY09	TVX7 #12
F007J-W922 F858J /FW(FWP)	456 460 464	M5456 M5460 M5464	E1828 E1838 E1848	D1207P	H1259	P2428Q-A P2438Q-A P2448Q-A	FW28D	MH41	SMX1014B #10 (MY1014B #70 ,SY7256)
F007J-W922 F858J /FW(FWP)/UTG	456 460 464	M5456 M5460 M5464	E1828 E1838 E1848	D1207P	H1259	P2428Q-A P2438Q-A P2448Q-A	FW28D	MH41	SMX1014B #10 (MY1014B #70 ,SY7256)
F007J-W922 F858J /FW(FWP)/UTJ	456 460 464	M5456 M5460 M5464	E1828 E1838 E1848	D1207P	H1259	P2428Q-A P2438Q-A P2448Q-A	FW28D	MH41	SMX1014B #10 (MY1014B #70 ,SY7256)

平車直驅伺服馬達規格件表 / CONVERSION CHART

MODEL 機型	SUB-CLASS 規格	NEEDLE CLAMP 針座	NEEDLE PLATE 針板	MAIN FEED DOG 主送具	DIFF. FEED DOG 差送具	PRESSER FOOT 押具	LOOPER 勾針	SPREADER 上叉	NEEDLE 針號	Motor 馬達
F007JD F858JD -W121	240 248 356 364	M5240 M5248 M5356 M5364	E1514 E1515 E1816 E1817	D1206 D1206 D1207 D1207	H1258 H1258 H1259 H1259	P2544-A P2545-A P2446-A P2447-A	ME28	MH41	UYX128GAS #10	T501HE
F007JD F858JD -W121 /UTH(UTJ)	240 248 356 364	M5240 M5248 M5356 M5364	E1514 E1515 E1816 E1817	D1206 D1206 D1207 D1207	H1258 H1258 H1259 H1259	P2544-A P2545-A P2446-A P2447-A	ME28	MH41	UYX128GAS #10	
F007JD F858JD -U121	240 248 356 364	M5240 M5248 M5356 M5364	E1514 E1515 E1816 E1817	D1206 D1206 D1207 D1207	H1258 H1258 H1259 H1259	P2544-A P2545-A P2446-A P2447-A	ME28	—	UYX128GAS #10	
F007JD F858JD -U121 /UTH(UTK)	240 248 356 364	M5240 M5248 M5356 M5364	E1514 E1515 E1816 E1817	D1206 D1206 D1207 D1207	H1258 H1258 H1259 H1259	P2544-A P2545-A P2446-A P2447-A	ME28	—	UYX128GAS #10	
F007JD F858JD -W122	240 248 356 364	M5240 M5248 M5356 M5364	E1524 E1525 E1826 E1827	D1206 D1206 D1207 D1207	H1258 H1258 H1259 H1259	P2544-A P2545-A P2446-A P2447-A	ME28	MH41	UYX128GAS #10	
F007JD F858JD -W122 /UTG(UTJ)	240 248 356 364	M5240 M5248 M5356 M5364	E1524 E1525 E1826 E1827	D1206 D1206 D1207 D1207	H1258 H1258 H1259 H1259	P2544-A P2545-A P2446-A P2447-A	ME28	MH41	UYX128GAS #10	
F007JD F858JD -U122	240 248 356 364	M5240 M5248 M5356 M5364	E1524 E1525 E1826 E1827	D1206 D1206 D1207 D1207	H1258 H1258 H1259 H1259	P2544-A P2545-A P2446-A P2447-A	ME28	—	UYX128GAS #10	
F007JD F858JD -U122 /UTH(UTK)	240 248 356 364	M5240 M5248 M5356 M5364	E1524 E1525 E1826 E1827	D1206 D1206 D1207 D1207	H1258 H1258 H1259 H1259	P2544-A P2545-A P2446-A P2447-A	ME28	—	UYX128GAS #10	

註：P2544-A/P2545-A 為固定式押具，亦可使用活動式押具舌 P2565-A 代替 P2544-A/P2545-A
P2446-A/P2447-A 為固定式押具舌，亦可使用活動式押具舌 P2466-A 代替 P2446-A/P2447-A

規格件表 CONVERSION CHART

平車直驅何服馬達規格件表 / CONVERSION CHART

MODEL 機型	SUB-CLASS 規格	NEEDLE CLAMP 針座	NEEDLE PLATE 針板	MAIN FEED DOG 主送具	DIFF. FEED DOG 差送具	PRESSER FOOT 押具	LOOPER 勾針	SPREADER 上叉	NEEDLE 針號	Motor 馬達
F007JD F858JD -U122 /FP	232	M5232	E 1623	D1206	H1257	P 4011-A	ME28P	—	TVX5 #14	馬達 T501HE
F007JD F858JD -W123	240 248 356 364	M5240 M5248 M5356 M5364	E 1534 E 1535 E 1836 E 1837	D1206 D1206 D1207 D1207	H1258 H1258 H1259 H1259	P2544-A P2545-A P2446-A P2447-A	ME28	MH41	UYX128GAS #10	
F007JD F858JD -W 123 /UTG(UTJ)	240 248 356 364	M5240 M5248 M5356 M5364	E 1534 E 1535 E 1836 E 1837	D1206 D1206 D1207 D1207	H1258 H1258 H1259 H1259	P2544-A P2545-A P2446-A P2447-A	ME28	MH41	UYX128GAS #10	
F007JD F858JD -W 162	356 364	M5356 M5364	E 1846 E 1847	D1207 D1207	H1259 H1259	P2446-A P2447-A	ME28A	MH41	TVX5 #14~16	
F007JD F858JD -U162	356 364	M5356 M5364	E 1846 E 1847	D1207 D1207	H1259 H1259	P2446-A P2447-A	ME28A	—	TVX5 #14~16	
F007JD F858JD -W162 /UTG(UTJ)	356 364	M5356 M5364	E 1846 E 1847	D1207 D1207	H1259 H1259	P2446-A P2447-A	ME28A	MH41	TVX5 #14~16	
F007JD F858JD -U 162 /UTH(UTK)	356 364	M5356 M5364	E 1846 E 1847	D1207 D1207	H1259 H1259	P2446-A P2447-A	ME28A	—	TVX5 #14~16	
F007JD F858JD -W222 /FQ	240 248 356 364	M5240 M5248 M5356 M5364	E 3024 E 3025 E 3326 E 3327	D1215 D1215 D1216 D1216	H1261 H1261 H1262 H1262	P1814-A P1815-A P2116-A P2117-A	ME28	MH41	UYX128GAS #10	
F007JD F858JD -W222 /UTG(UTJ)/FQ	240 248 356 364	M5240 M5248 M5356 M5364	E 3024 E 3025 E 3326 E 3327	D1215 D1215 D1216 D1216	H1261 H1261 H1262 H1262	P1814-A P1815-A P2116-A P2117-A	ME28	MH41	UYX128GAS #10	
F007JD F858JD -U 222 /UTH(UTK)/FQ	240 248 356 364	M5240 M5248 M5356 M5364	E 3024 E 3025 E 3326 E 3327	D1215 D1215 D1216 D1216	H1261 H1261 H1262 H1262	P1814-A P1815-A P2116-A P2117-A	ME28	MH41	UYX128GAS #10	

註：P2544-A/P2545-A 為固定式押具舌，亦可使用活動式押具舌 P2565-A 代替 P2544-A/P2545-A
P2446-A/P2447-A 為固定式押具舌，亦可使用活動式押具舌 P2466-A 代替 P2446-A/P2447-A

平車直驅伺服馬達規格件表 / CONVERSION CHART

MODEL	SUB-CLASS	NEEDLE CLAMP	NEEDLE PLATE	MAIN FEED DOG	DIFF. FEED DOG	PRESSER FOOT	LOOPER	SPREADER	NEEDLE	Motor
機型	規格	針座	針板	主送具	差送具	押具	勾針	上叉	針號	馬達
F007JD F858JD -W222 /FQ/FEC(FAC)	240 248 356 364	M5240 M5248 M5356 M5364	E 3024 E 3025 E 3326 E 3327	D1215 D1215 D1216 D1216	H1261 H1261 H1262 H1262	P1814-A P1815-A P2116-A P2117-A	ME28	MH41	UYX128GAS #10	T501HE
F007JD F858JD -U222 /FQ	240 248 356 364	M5240 M5248 M5356 M5364	E 3024 E 3025 E 3326 E 3327	D1215 D1215 D1216 D1216	H1261 H1261 H1262 H1262	P2314-A P2315-A P2616-A P2617-A	ME28	—	UYX128GAS #10	
F007JD F858JD -W222A /FQ/FEC(FAC)	240 248 356 364	M5240 M5248 M5356 M5364	E 3124 E 3125 E 3426 E 3427	D1315 D1315 D1316 D1316	H1261 H1261 H1262 H1262	P1914-A P1915-A P2216-A P2217-A	ME28	MH41	UYX128GAS #10	
F007JD F858JD -W222 /FFP	240 248 356 364	M5240 M5248 M5356 M5364	E 3024 E 3025 E 3326 E 3327	D1215 D1215 D1216 D1216	H1261 H1261 H1262 H1262	P1814-A P1815-A P2116-A P2117-A	ME28	MH41	UYX128GAS #10	
F007JD F858JD -W322 /FDC	356 364	M5356 M5364	E 4826 E 4827	D1207 D1207	H1359 H1359	P2446-A P2447-A	ME28	MH41	UYX128GAS #10	
F007JD F858JD -W322 /UTG(UTJ)/FDC	356 364	M5356 M5364	E 4826 E 4827	D1207 D1207	H1359 H1359	P2446-A P2447-A	ME28	MH41	UYX128GAS #10	
F007JD F858JD -U322 /FDC	356 364	M5356 M5364	E 4826 E 4827	D1207 D1207	H1359 H1359	P2446-A P2447-A	ME28	—	UYX128GAS #10	
F007JD F858JD -U322 /UHK(UTK)/FDC	356 364	M5356 M5364	E 4826 E 4827	D1207 D1207	H1359 H1359	P2446-A P2447-A	ME28	—	UYX128GAS #10	

W222A-FAC(FEC) 短切刀

W222-FAC(FEC) 長切刀

註：P2544-A/P2545-A 為固定式押具舌，亦可使用活動式押具舌 P2565-A 代替 P2544-A/P2545-A

P2446-A/P2447-A 為固定式押具舌，亦可使用活動式押具舌 P2466-A 代替 P2446-A/P2447-A

規格件表 CONVERSION CHART

規格件表 CONVERSION CHART

平車直驅伺服馬達規格件表 / CONVERSION CHART

MODEL	SUB-CLASS	NEEDLE CLAMP	NEEDLE PLATE	MAIN FEED DOG	DIFF. FEED DOG	PRESSER FOOT	LOOPER	SPREADER	NEEDLE	Motor
機型	規格	針座	針板	主送具	差送具	押具	勾針	上叉	針號	馬達
F007JD -W322 F858JD /FDE	356 364	M5356 M5364	E 4836M E 4837M	D1207 D1207	H1459 H1459	P2446Q-A P2447Q-A	ME28	MH41	UYX128GAS #10	馬達 T501HE
F007JD -W322 F858JD /UTG(UTJ)/FDE	356 364	M5356 M5364	E 4836M E 4837M	D1207 D1207	H1459 H1459	P2446Q-A P2447Q-A	ME28	MH41	UYX128GAS #10	
F007JD -U322 F858JD /FDE	356 364	M5356 M5364	E 4836M E 4837M	D1207 D1207	H1459 H1459	P2446Q-A P2447Q-A	ME28	—	UYX128GAS #10	
F007JD -U322 F858JD /UTH(UTK)/FDE	356 364	M5356 M5364	E 4836M E 4837M	D1207 D1207	H1459 H1459	P2446Q-A P2447Q-A	ME28	—	UYX128GAS #10	
F007JD -W522 F858JD /FE/FR	240 248 356 364	M5240 M5248 M5356 M5364	E 6024 E 6025 E 6326 E 6327	D 2221 D 2221 D 2222 D 2222	H 2267 H 2267 H 2268 H 2268	P 2814-A P 2815-A P 3116-A P 3117-A	ME28	MH41	UYX128GAS #10	
F007JD -U522 F858JD /FE/FR	240 248 356 364	M5240 M5248 M5356 M5364	E 6024 E 6025 E 6326 E 6327	D 2221 D 2221 D 2222 D 2222	H 2267 H 2267 H 2268 H 2268	P 2814-A P 2815-A P 3116-A P 3117-A	ME28	—	UYX128GAS #10	
F007JD -W512 F858JD /FE	240 248 356 364	M5240 M5248 M5356 M5364	E 1524 E 1525 E 1826 E 1827	D 1206 D 1206 D 1207 D 1207	H 1258 H 1258 H 1259 H 1259	P 2914-A P 2915-A P 3216-A P 3217-A	ME28	MH41	UYX128GAS #10	
F007JD -U512 F858JD /FE	240 248 356 364	M5240 M5248 M5356 M5364	E 1524 E 1525 E 1826 E 1827	D 1206 D 1206 D 1207 D 1207	H 1258 H 1258 H 1259 H 1259	P 3414-A P 3415-A P 3716-A P 3717-A	ME28	—	UYX128GAS #10	

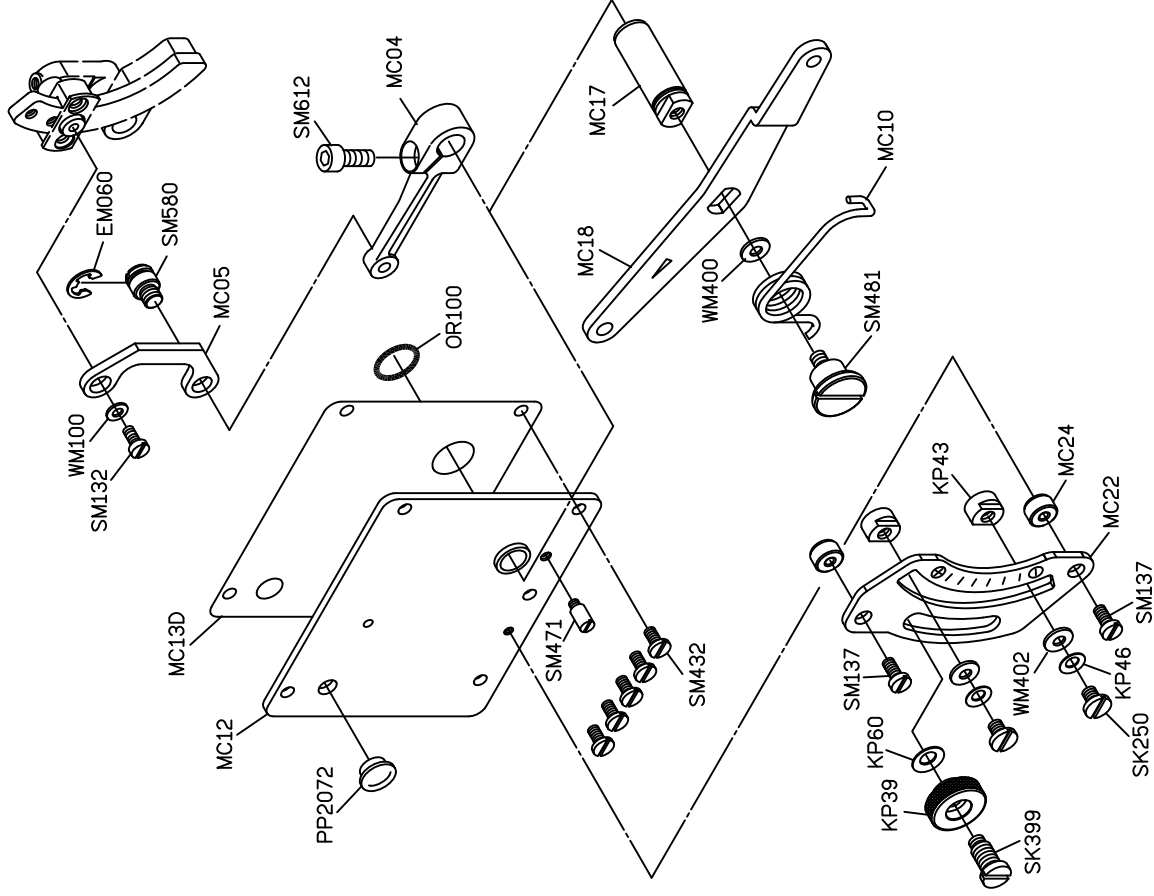
註：F007JD -W/U322A- 356 /FDC 時，該針板與送具改用 F007H-W/U122- 364 之針板與送具

註：P2544-A/P2545-A 為固定式押具舌，亦可使用活動式押具舌 P2565-A 代替 P2544-A/P2545-A
P2446-A/P2447-A 為固定式押具舌，亦可使用活動式押具舌 P2466-A 代替 P2446-A/P2447-A

平車直驅伺服馬達規格件表 / CONVERSION CHART

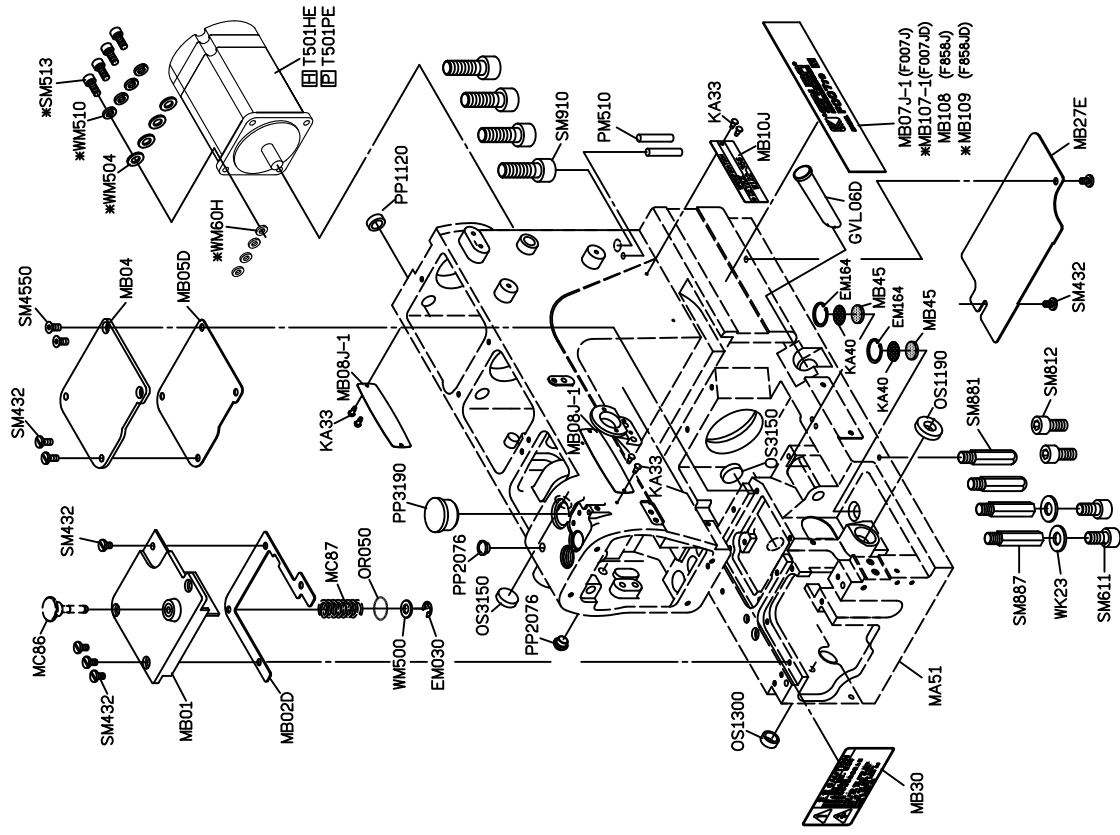
MODEL	SUB-CLASS	NEEDLE CLAMP	NEEDLE PLATE	MAIN FEED DOG	DIFF. FEED DOG	PRESSER FOOT	LOOPER	SPREADER	NEEDLE	Motor
機型	規格	針座	針板	主送具	差送具	押具	勾針	上叉	針號	馬達
F007JD-U613 F858JD /FBP	256 264	M5356 M5364	E 1836L E 1837L	D 1207 D 1207	H 1259 H 1259	P 4000-A P 4001-A	ME28 ME28	—	TVX5 #14~18	H T501HE
F007JD-U712 F858JD /FSP	264	M5264	E 5827	D 5207	H 5259	P 4117-A	ME28	—	DXV43#11~16	
F007JD-U712A F858JD /FSP	264	M5264	E 5827	D 5207	H 5259	P5117-A (枕高1.0mm用)	FS03/04	—	DXV43#11~16	
F007JD-U712 F858JD /FSR	264	M5264	E 5827	D 5207	H 5259	P5118-A (枕高1.2mm用)	FS03/04	—	DXV43#11~16	
F007JD-W722 F858JD /FY	388	M4388	E 6828	D 6207	H 5359	P 4217-A	FS03/04	—	TVX7 #12~14	
F007JD-W922 F858JD /FW(FWP)	456 460 464	M5456 M5460 M5464	E1828 E1838 E1848	D1207P	H1259	P2428Q-A P2438Q-A P2448Q-A	FW28D	MH41	SMX1014B #10 (MY1014B #70 ,SY7256)	
F007JD-W922 F858JD /FW(FWP)/UTG	456 460 464	M5456 M5460 M5464	E1828 E1838 E1848	D1207P	H1259	P2428Q-A P2438Q-A P2448Q-A	FW28D	MH41	SMX1014B #10 (MY1014B #70 ,SY7256)	
F007JD-W922 F858JD /FW(FWP)/UTJ	456 460 464	M5456 M5460 M5464	E1828 E1838 E1848	D1207P	H1259	P2428Q-A P2438Q-A P2448Q-A	FW28D	MH41	SMX1014B #10 (MY1014B #70 ,SY7256)	

F007J/F858J: 為一般馬達,外置式機種 ; F007JD/F858JD: 為加裝直驅伺服馬達機種



FOR F007J/F007JD/F858J/F858JD

PARTS LIST FOR MC GROUP

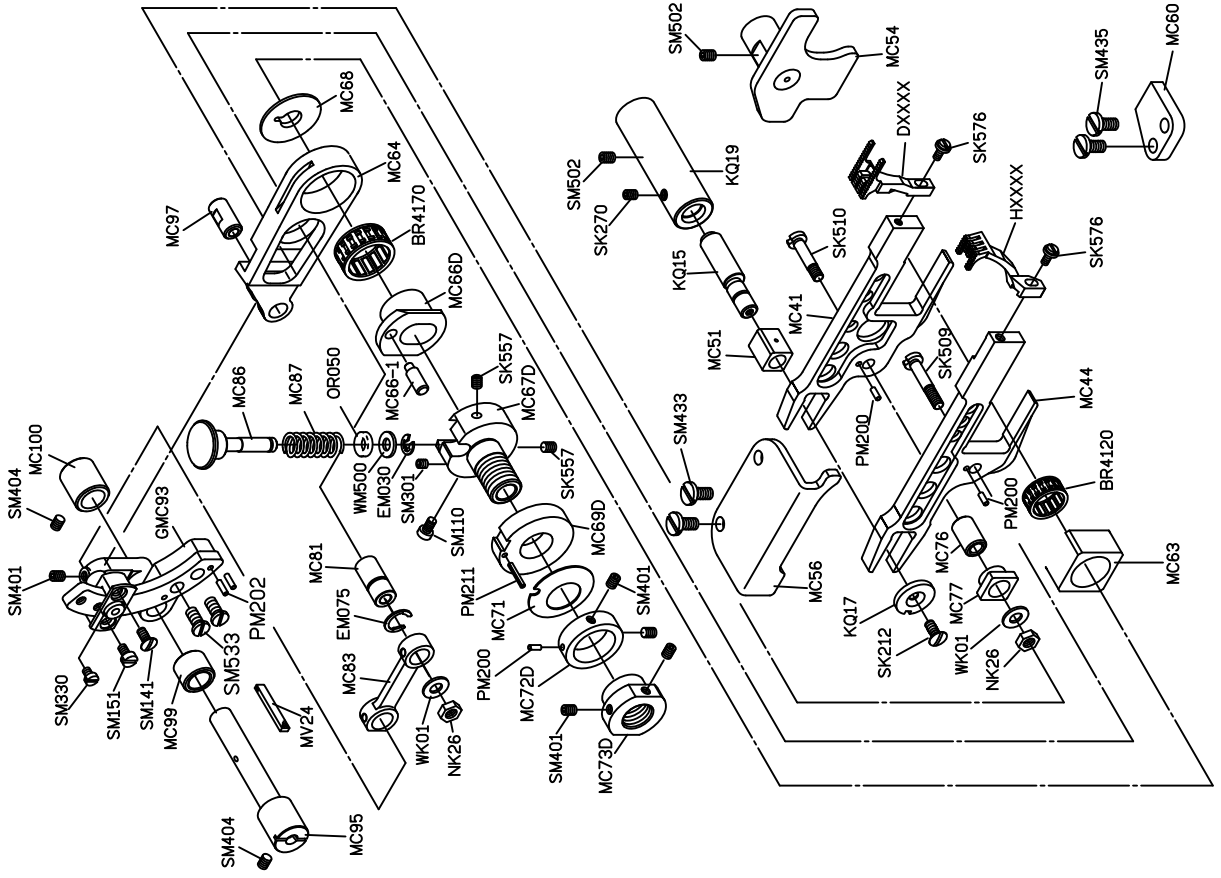


FOR F007J/F007JD/F858J/F858JD
 * USE FOR F007JD/F858JD

☐ FOR F007JD/F858JD H₁材料
 □ FOR F007JD/F858JD P材料

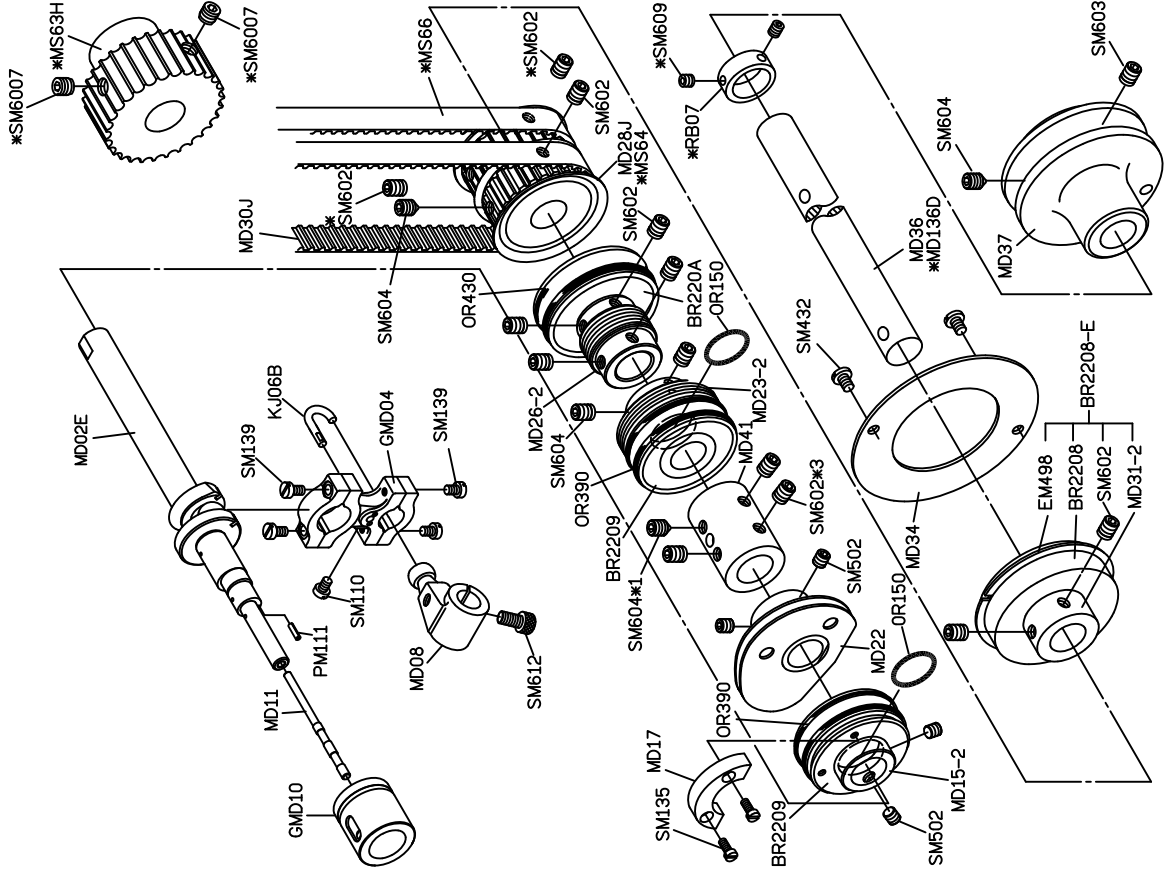
PARTS LIST FOR MB GROUP

PARTS LIST FOR MC GROUP

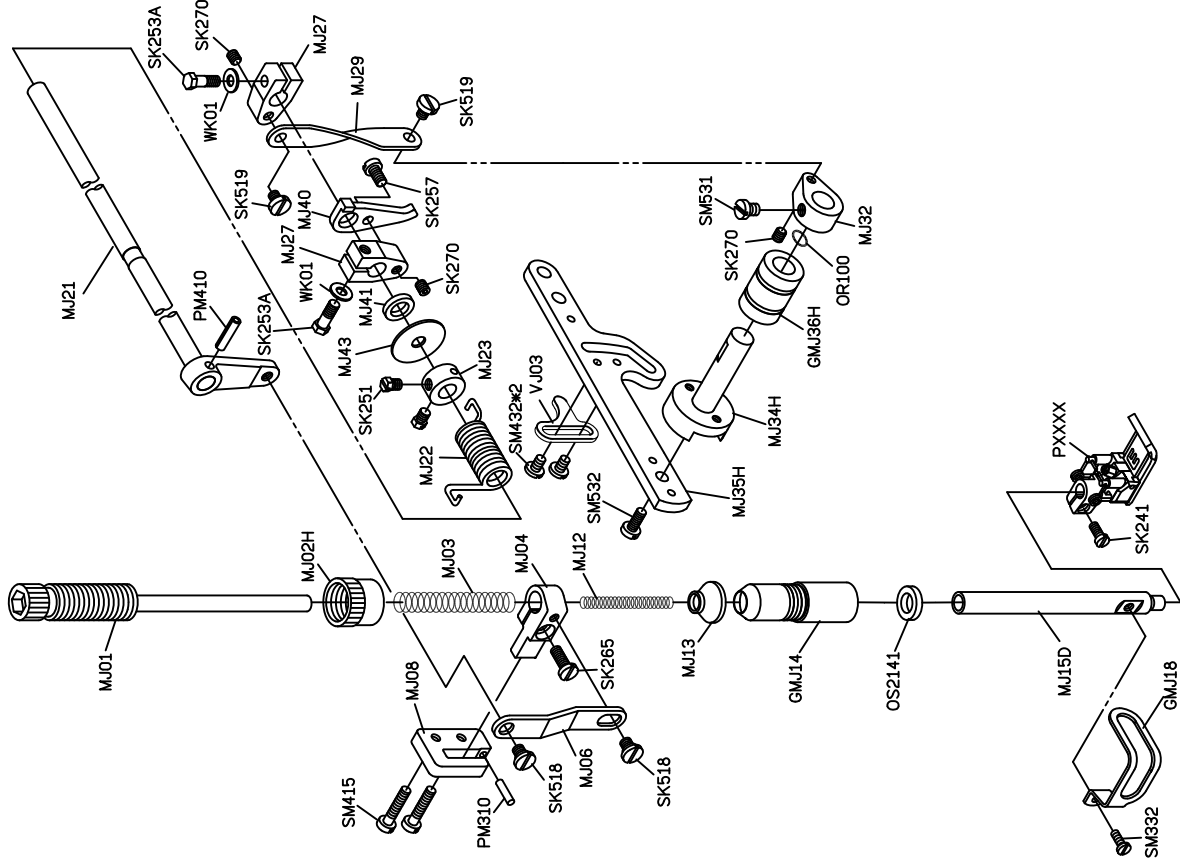


FOR F007J/F007JD/F856J/F858JD

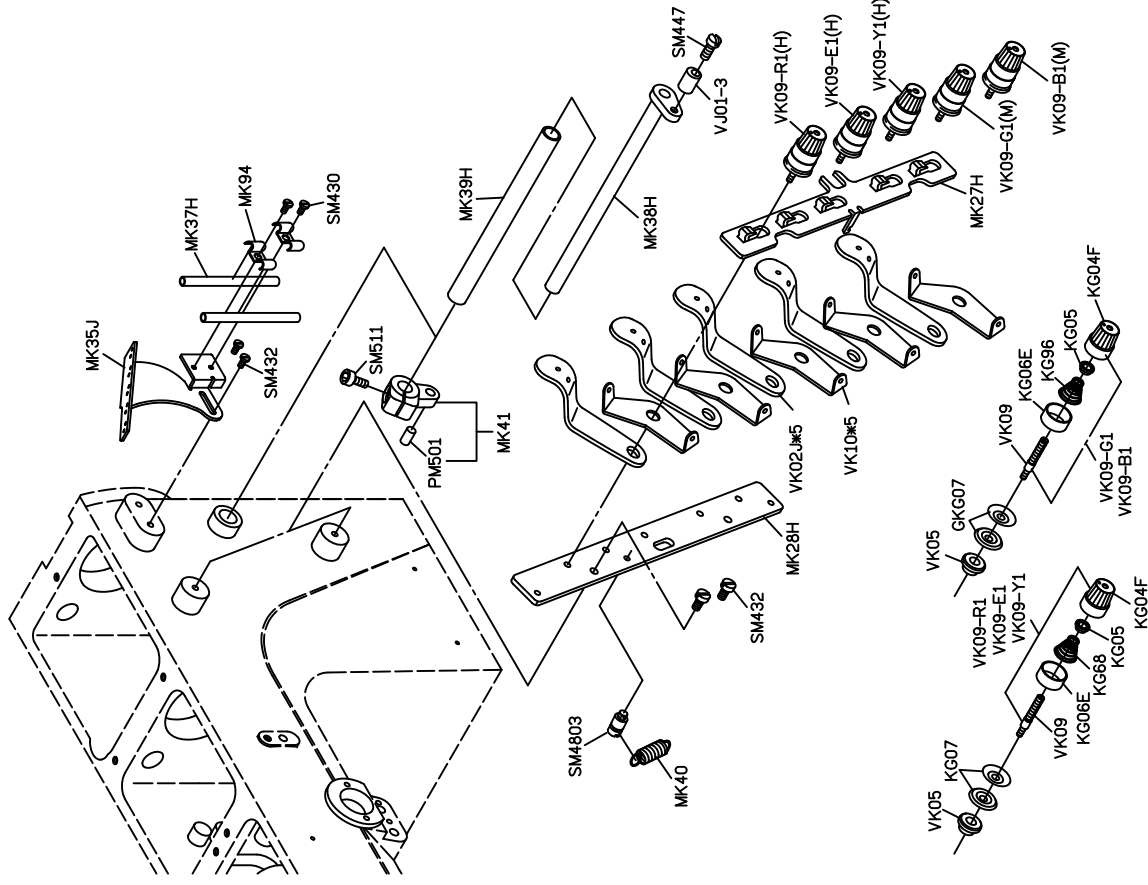
PARTS LIST FOR MD GROUP



FOR F007J/F007JD/F856J/F858JD
*USE FOR F007JD/F858JD

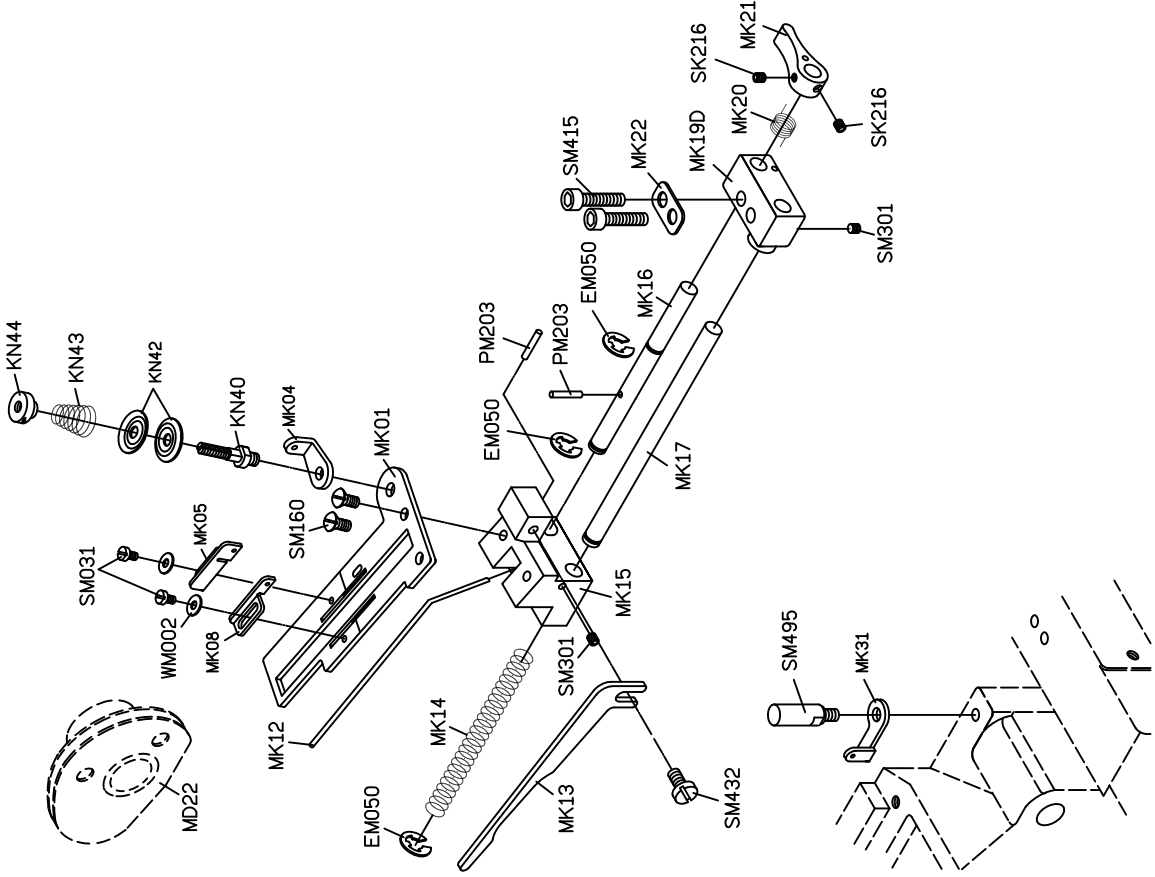


FOR F007J/F007JD/F858J/F858JD



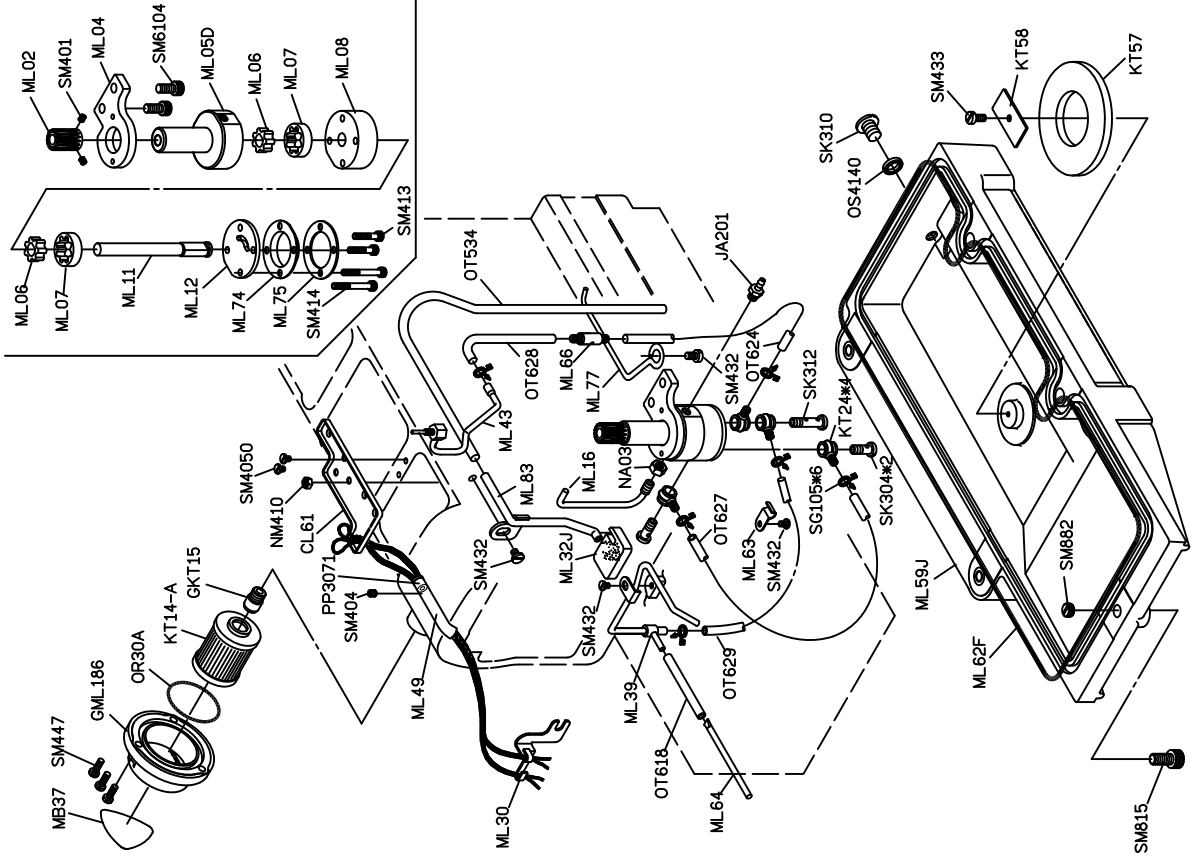
FOR C007J/C007JD/F007J/F007JD/S007K/KD/C856J/C856JD/F856J/F856JD

PARTS LIST FOR MK GROUP

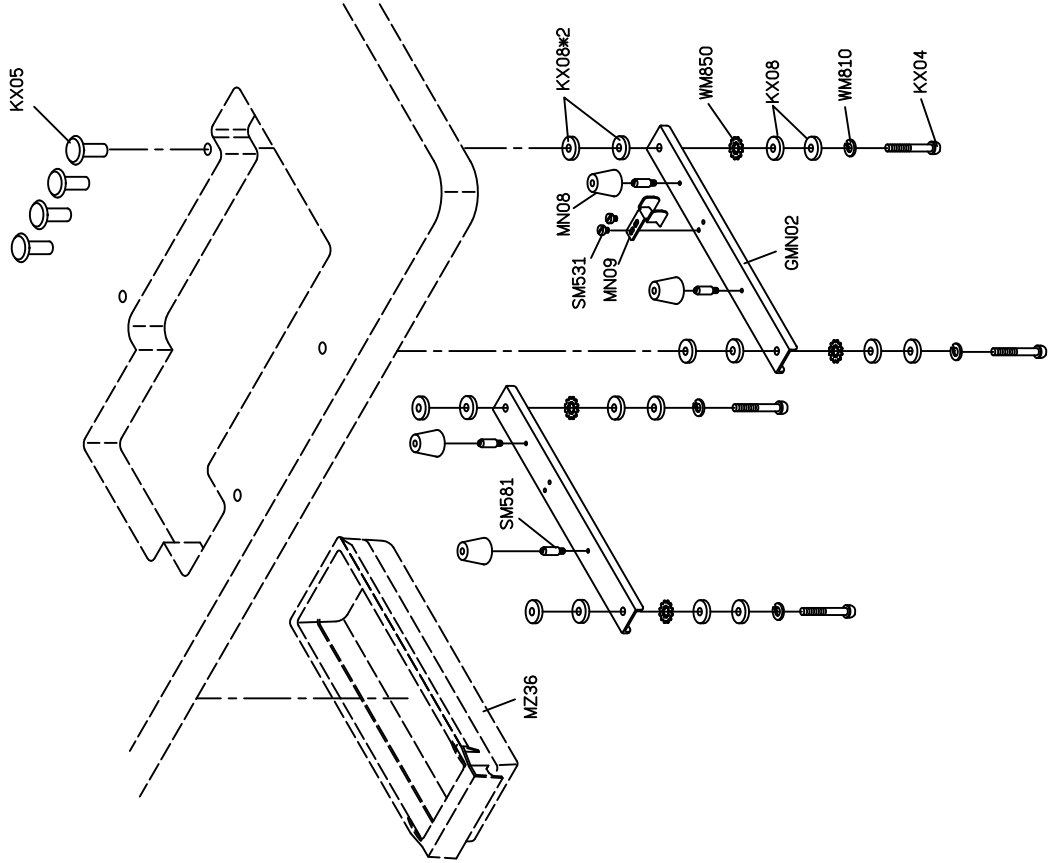


FOR F007J/F007JD/F856J/F858JD

PARTS LIST FOR ML GROUP

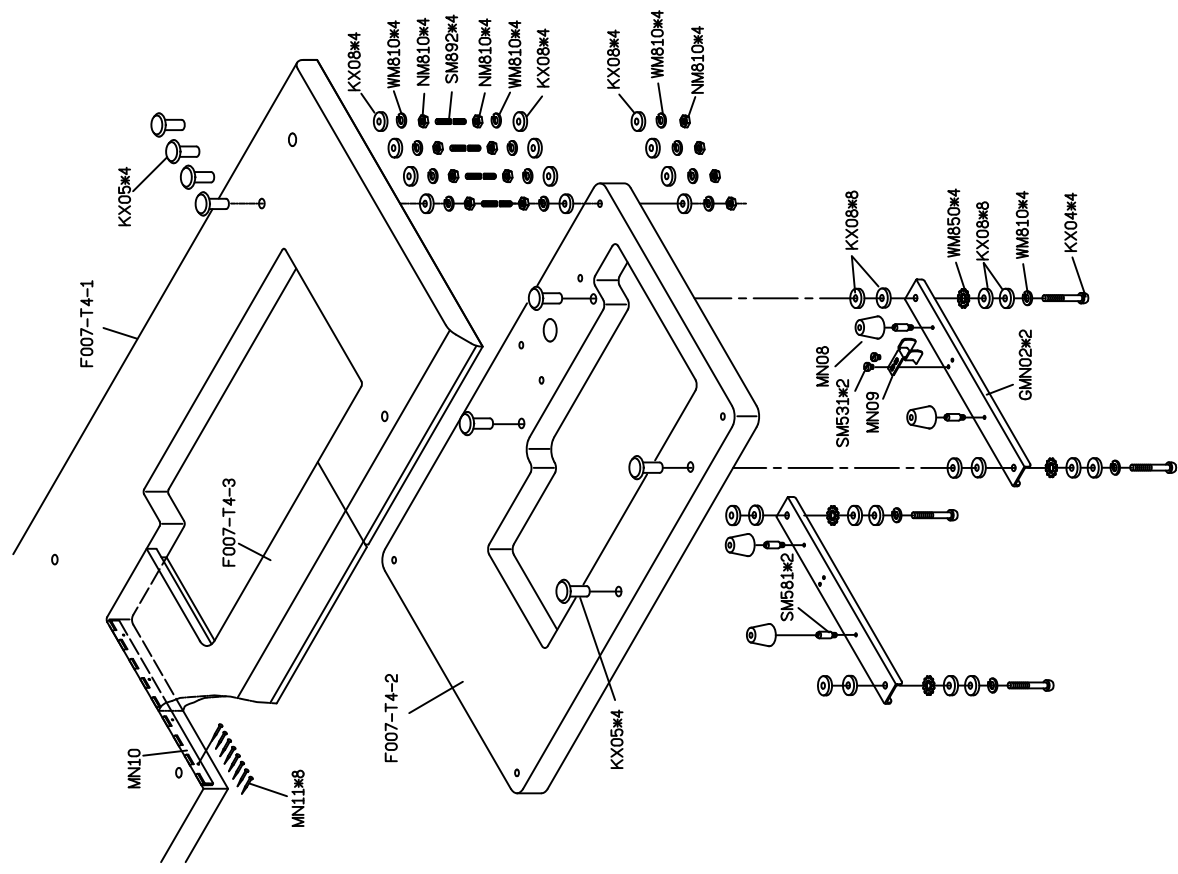


FOR F007J/F007JD/F858J/F858JD



FOR F007J/F007JD/F858J/F858JD

PARTS LIST FOR MN GROUP

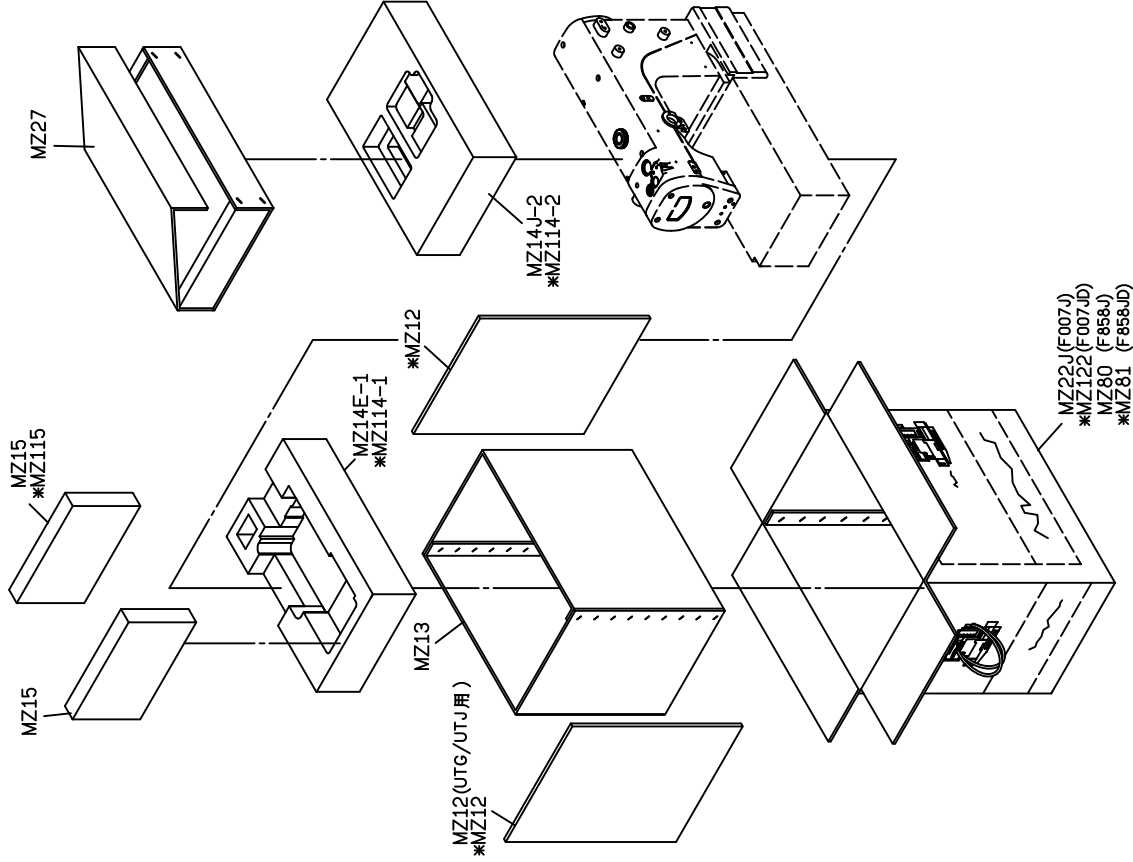
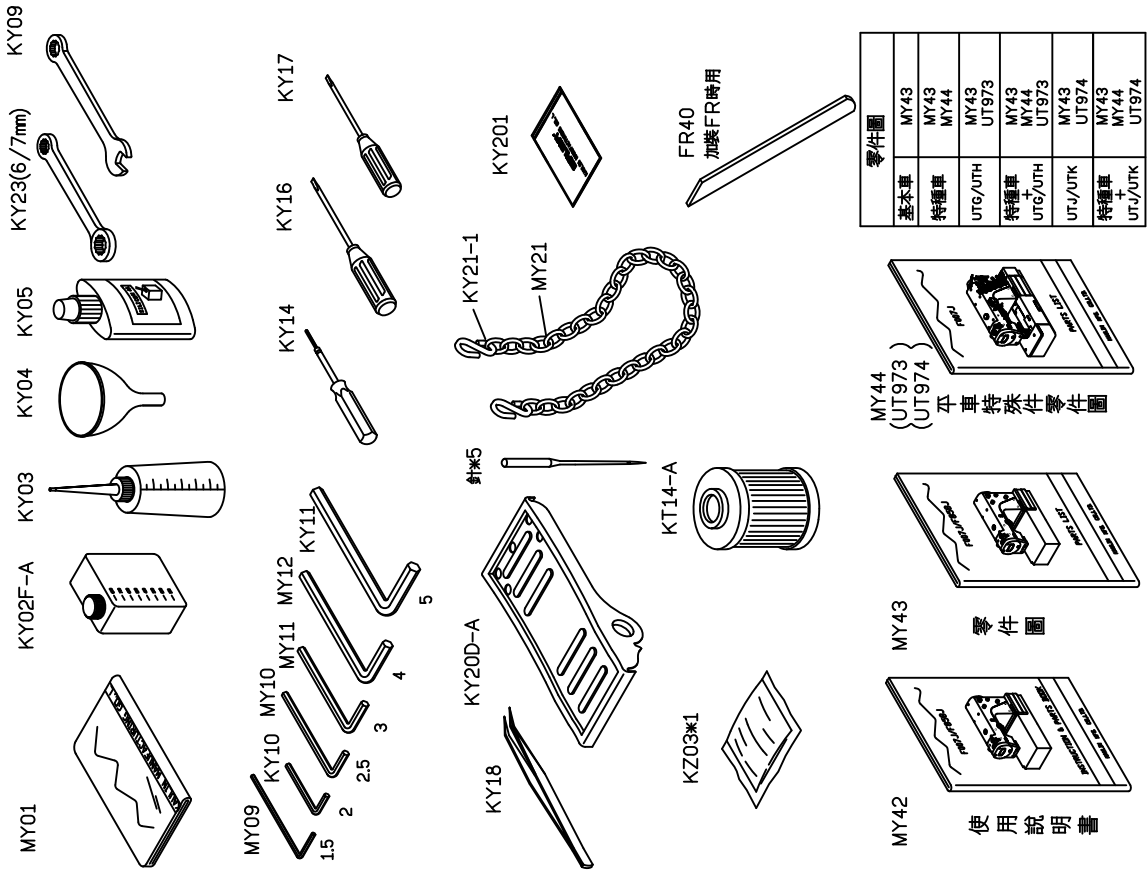


FOR F007J/F007JD/F858J/F858JD

PARTS LIST FOR MN GROUP

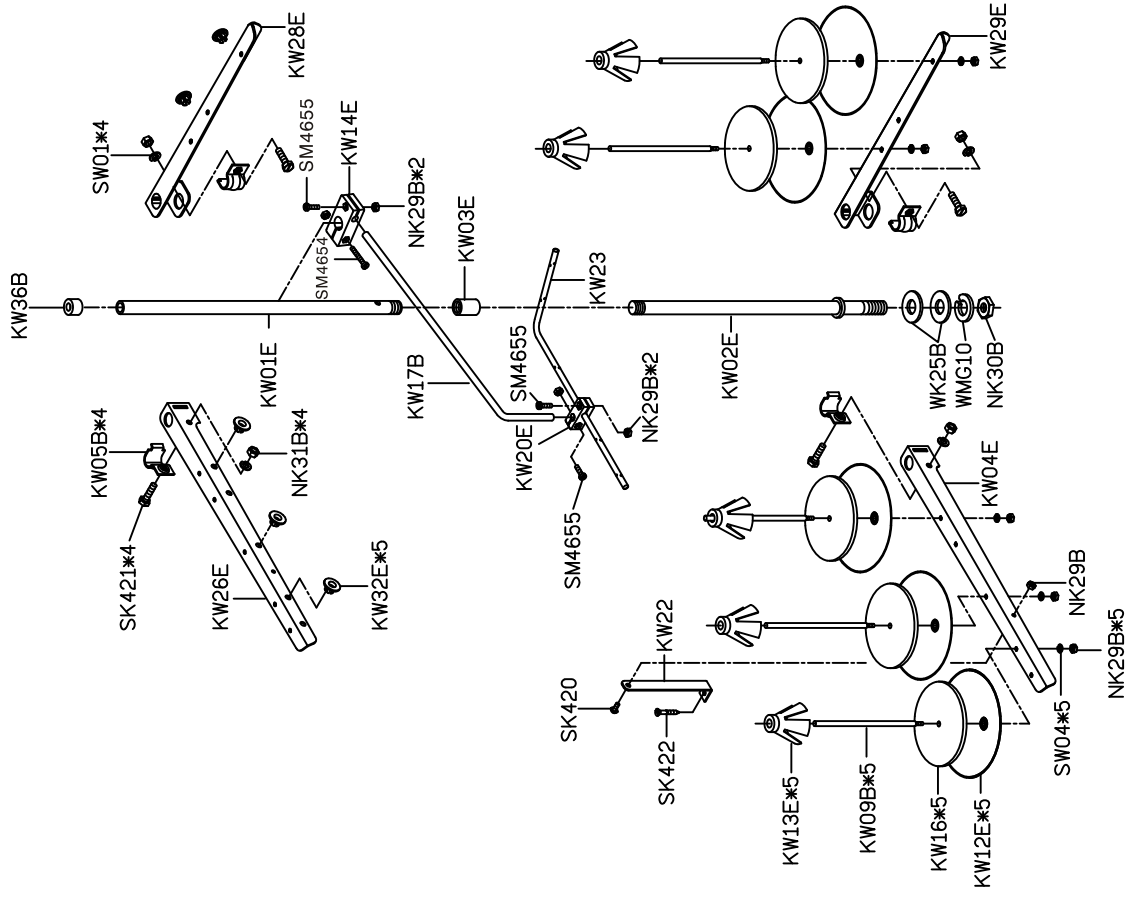
PARTS LIST FOR MY GROUP

PARTS LIST FOR MZ GROUP



FOR F007J/F007JD/F856J/F856JD
*USE FOR F007JD/F856JD

FOR F007J/F856J
*USE FOR F007JD/F856JD



PARTS LIST FOR THREAD STAND GROUP



F007J/F007JD
F858J/F858JD

高林股份有限公司 KAULIN MFG. CO., LTD.